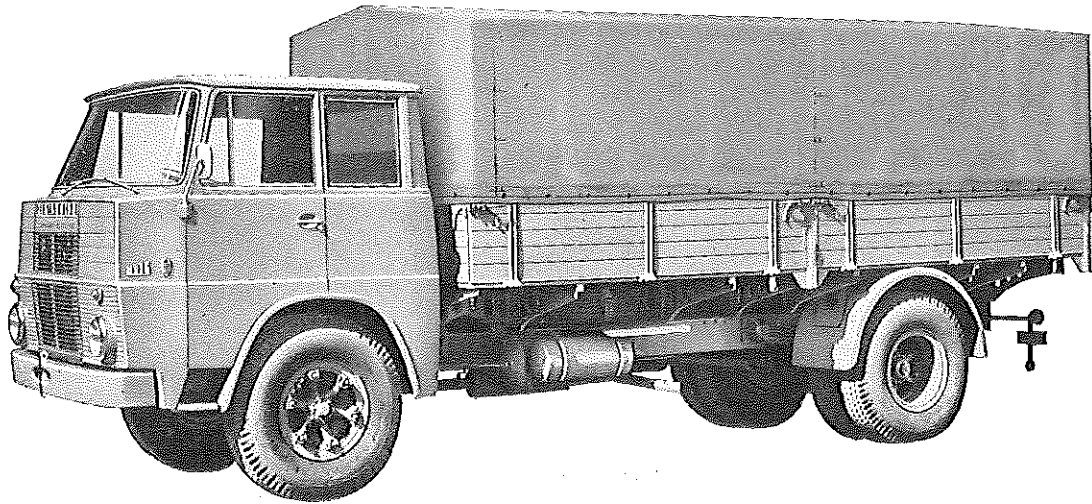


HENSCHEL-WERKEGmbH.
Kassel**TYP HS 16 TL, TK**Gruppe **14**

Henschel

1600a

**Diesel-Motor · 6 Zylinder · 4-Takt · 192 PS bei 2100 U/min.****Nutzlast: 9,3 t****Motor**

Hersteller und Typ	Henschel-Werke 6 R 1215 D
Einspritzverfahren	direkt
Verbrennungsraum	in Kolbenmitte
Höchstes Drehmoment	71 mkg bei 1300 U/min
Größte Nutzleistung	192 PS bei 2100 U/min
Hubraumleistung	17,4 PS/l
Mittl. Arbeitsdruck	7,45 kg/cm ²
Mittl. Kolbengeschwindigkeit	10,5 m/sek
Verdichtungsverhältnis	15,7:1
Kurbelverhältnis	3,6
Lage im Fahrzeug	vorn/stehend
Aufhängung	3 Punkte/in Gummi
Schmiersystem	Druckumlaufschmierung
Kühlung	Wasser/durch Dehnstoff-thermostat geregelt
Gewicht	720 kg
Niedr. Kraftstoffverbrauch	160 g/PSh bei 1300 U/min
Zylinderanzahl	6
Zylinderanordnung	stehend in Reihe
Zylindergußform	Block mit Kurbelgehäuse
Zylinderwerkstoff	Gußeisen
Zylinderbohrung	125 mm
Kolbenhub	150 mm
Gesamthubraum	11045 cm ³
Zylinderkopf	Gußeisen/3teilig/abnehmbar
Abdichtung Zyl./Zyl.-Kopf	Spezialdichtung
Laufbuchsen	trocken/austauschbar

Motor-Zubehör

Kraftstoffförderung	Kolbenpumpe zusammen mit Einspritzpumpe
Kraftstofftankfüllmenge	160 l
Kraftstofffilter	Duofilter
Ölpumpe	Zahnradpumpe
Ölwannen-Füllmenge	18 l
Ölfilter	Hauptstromfilter
Ölkühlung	Wärmetauscher
Luftreiniger	Ölbadluftfilter
Kühlwasserförderung	Kreiselpumpe
Zylinderkühlung	auf ganzer Länge
Kühlsystem-Fassungsvermögen	38 l
Kühlerbauart	Röhrenkühler
Kühlerwärme-Abführung	Lüfter
Einspritzpumpe	Bosch PE 6 B 90 E 312 LS 1510
Einspritzdüse	DLL 150 S 106
Einspritzdruck	180 atü
Förderbeginn	22° vor OT
Zündfolge	1-5-3-6-2-4

Triebwerk

Ventilsitzringe	keine
Kolbenhersteller	verschiedene Hersteller
Kolbenwerkstoff	übereutekt. Aluminium-Silizium-Legierung
Kolbenringe	3Verdichtungs-/2Ölabstreifringe
Pleuel	Doppel-T-Schaft/270 mm Mittlenabstand
Pleuellager	Gleitlager (Dreistofflager)
Kurbelwelle	geschmiedet/7 Gleitlager (Dreistoff)/Gegengewichte/Schwingungsdämpfer
Kurbelgehäuse	Gußeisen
Schmieröleleitungen	Bohrung im Gehäuse
Anzahl der Ventile	Einlaß: 2/Auslaß: 1
Anordnung der Ventile	hängend/senkrecht
Einlaßventil öffnet bei	12° vor OT
Einlaßventil schließt bei	42° nach UT
Auslaßventil öffnet bei	42° vor UT
Auslaßventil schließt bei	12° nach OT
Ventilspiel (warm)	0,3 mm
Ventilsteuerung erfolgt über	Stößel/Stoßstange/Kipphebel
Nockenwelle	im Kurbelgehäuse/4 Gleitlager
Nockenwellenantrieb	Zahnräder/schrägverzahnt
Saugrohransführung	gemeinsames Rohr/Vorwärmung
Saugrohransführung	gemeins. Rohr/Vorwärmung durch zwei Heizkörper
Reglerausführung	Fliehkraftregler
Heizkörper	AHMK 2 Z 7X
Heizleistung	2 x 630 W
Anlasser	Bosch AL/FKB 6/24/R 2
Anlasser-Ausführung	Schubtrieb-Anlasser
Anlasser-Spannung	24 V
Übersetzungen	
Antriebsritzel/Schwungrad	i = 15,27
Anlasserbetätigung	elektromagnetisch
Lichtmaschine	Bosch LJ/GK 300/12/1400 R 3
Lichtmaschine-Spannung	12 V
Lichtmaschine-Leistung	300 W
Ladebeginn bei	520 U/min der Kurbelwelle
Antrieb der Lichtmaschine	Keilriemen
Übersetzungsverhältnis	
KW/Lichtmaschinenwelle	i = 0,54
Lichtmaschine-Befestigung	Schwenkarm
Spannung der Batterie	12 V
Batterie	2 Stück, je 135 Ah

Kraftübertragung

Kupplung Fichtel & Sachs G 70 KR
 Kupplungs-Art Einscheiben/trocken
 Schaltgetriebe ZF AK 6-70
 Schaltgetriebe-Art Allklauengetriebe
 Schaltgetriebe-Anordnung liegend/mit Motor verblockt
 Anzahl der Gänge 6 V/1 R
 Übersetzungen $i = 6,63/3,88/2,43/1,55/1,0/0,71//$
 5,66
 Geräuscharme Gänge 2 ... 6 Gang
 Schnellgang-Anordnung im Getriebe 6. Gang
 Schallhebel-Anordnung neben dem Fahrersitz

Schaltungsart Kugelschaltung/Fernschaltung
 Getr.-Geh.-Ölfüllmenge 9,5 l
 Kraftübertragungselement geteilte Gelenkwellen
 Ausgleichgetriebe Kegelradgetriebe
 Ausgl.-Getr.-Ölfüllmenge 13,5 l
 Antrieb der Halbachsen Spiralkegelräder
 Treibende Räder Hinterräder
 Übersetzung
 Schaltgetriebe/Hinterräder .. $i = 6,86/8,71 (8,71/9,61)$
 Schubübertragung durch Federn

Fahrwerk

Räder und Bereifung, Lenkung

Räderart Stahlgußräder (Trilex)
 Anzahl der Räder 4
 (Zwillingsräder = 1 Rad)
 Anzahl der Reifen vorn 2/hinten 4
 Reifengröße 12,00-20/vorn verstärkt
 Reifenluftdruck vorn 6,5 atü/hinten 5 atü
 Felgenart Schrägschulterfelge geteilt
 Felgenreöße 8,5-20
 Radaufhängung, vorn Starrachse
 Radaufhängung, hinten Starrachse
 Federung, vorn Halbfedern, längs

Federung, hinten Halbfedern, längs mit Zusatz-
 federn
 Radsturz 1° 40'
 Spreizung 4°
 Vorspur 2 ... 4 mm
 Nachlauf 1° 10'
 Art der Lenkung ZF Spindel-Hydraulenlenkung
 Lenkübersetzung $i = 22,8$
 Größter Radeinschlag innen 40°, außen 32° 30'
 Lenksäulenordnung links
 Spurstange ungeteilt
 Kleinster Spurkreis- \varnothing 17 m (14,5)

Bremsen

Bremsanlage Henschel-Werke/Westinghouse
 Wirkungsweise der Fußbremse Druckluft auf alle Räder wirkend/Innenbacken/Anhängerbremsanschluß
 Wirksame Bremsfläche vorn 1760 cm²/hinten 2200 cm²
 Bremskraft-Übertragung Druckluft
 Bremsstrommel- \varnothing 440 mm

Wirkungsweise d.Handbremse Stopfix, mechan. auf die Hinterräder wirkend/Anhängerbremsanschluß
 Motorbremse pneumatisch betätigte Auspuffdrosselklappe, über d. Triebwerk auf die Räder wirkend, bei gleichzeitig. elektro-pneumatisch gesteuerter Teilbremsung des Anhängers

(—) Klammerwerte gelten für HS 16 TK

Allgemeine Daten des Fahrgestells

	Ausführung		
	HS 16 TL mit langem Haus	HS 16 TL mit kurzem Haus	HS 16 TK
Radstand mm	4700	4700	3625
Spurweite, vorn mm	1945	1945	1945
Spurweite, hinten mm	1780	1780	1780
Fahrgestellgewicht kg	5050	5050	5000
Achslast aus Fahrgest.-Gew., vorn/hinten kg	3100/1950	3100/1950	3000/2000
Fahrgestell-Tragfähigkeit kg	10950	10950	11000

Rahmenausführung Triebwerkrahmen/U-Längs- u. Querträger vernietet
 Anhänger-Kupplung Durchsteckbolzen/vollautomat.
 Fahrgestell-Schmiersystem Einzelschmierung

Allgemeines

Achslasten und Gewichte

	Ausführung		
	HS 16 TL mit langem Haus	HS 16 TL mit kurzem Haus	HS 16 TK
Zul. Achslast, vorn kg	6000	6000	6000
Zul. Achslast, hinten kg	10000	10000	10000
Zul. Gesamtgewicht kg	16000	16000	16000
Leergewicht kg	6675	6550	7050
Nutzlast kg	9325	9450	8950
Brutto-Anhängelast, gebremst kg	16000	16000	16000

Maße

Länge über alles mm	7930	8040	6505
Breite über alles mm	2500	2500	2450
Höhe über alles mm	2580	2580	2580
Überhang, vorn mm	1370	1370	1370
Überhang, hinten mm	1860	1970	1510
Ausladung der Anhängerkupplung mm	1550	1550	1100
Wendekreis- \varnothing m	19	19	19
Innenmaße des Laderaums			
Länge mm	5500	6000	4500
Breite mm	2350	2350	2300
Höhe mm	600	600	500
Pritschenhöhe, beladen mm	1300	1300	1355

Sonstige Daten

Höchstgeschwindigkeit km/h	77/70	77/70	70/62
Kraftstoffverbrauch nach DIN 70030 l/100 km	22	22	20
Ölverbrauch l/100 km	0,1 ... 0,3	0,1 ... 0,3	0,1 ... 0,3

Zubehör

Scheinwerfer 2 x 35 W/200 mm \varnothing Lichtaustritt eingebaut
 Standlicht im Scheinwerfer eingebaut
 Abblenden Betätigung durch Fußschalter
 Fahrtrichtungsanzeiger Blinkleuchten
 Öldruckanzeiger Zeigermeßgerät
 Ladestromanzeiger Anzeigeleuchte
 Geschwindigkeitsmesser 0 ... 90 km/h Meßbereich (Tachograf)

Nummer(n) der allgemeinen Betriebserlaubnis: Einzelzulassung